



**PORI**

# Talousraportti

Sivistystoimiala – opetus ja varhaiskasvatus

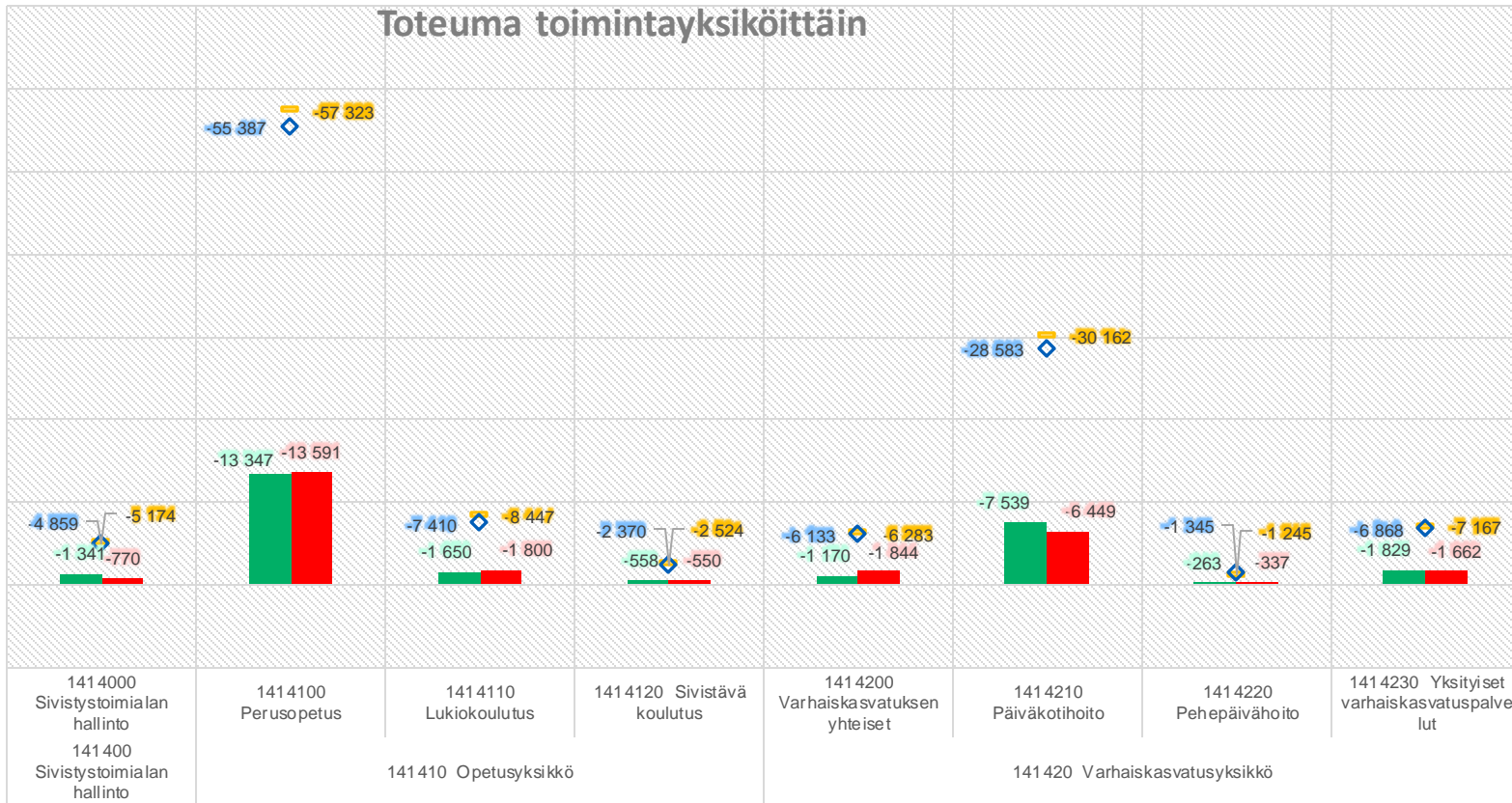
Tammi-maaliskuu 2024

# Tuloslaskelma

Tuloslaskelma	Alkuperäinen	KS	KS	Tammi-	KS:n	Tammi-	TP:n	Muutos ed.	Tilinpäätös
	käyttösuunnitelma	muutokset	muutettu	maaliskuu	toteuma	maaliskuu	toteuma	vuoteen	edellinen vuosi
<b>Toimintatuotot</b>	<b>9 502 739</b>		<b>9 502 739</b>	<b>3 095 852</b>	<b>32,6 %</b>	<b>1 861 185</b>	<b>18,2 %</b>	<b>66,3 %</b>	<b>10 252 090</b>
Myyntituotot	3 434 911		3 434 911	937 350	27,3 %	548 286	14,5 %	71,0 %	3 790 902
Maksutuotot	2 568 308		2 568 308	901 431	35,1 %	1 178 546	42,2 %	-23,5 %	2 791 473
Tuet ja avustukset	3 387 435		3 387 435	1 232 379	36,4 %	108 354	3,2 %	1037,4 %	3 428 189
Muut toimintatuotot	112 085		112 085	24 692	22,0 %	25 998	10,8 %	-5,0 %	241 525
<b>Toimintakulut</b>	<b>-127 827 693</b>		<b>-127 827 693</b>	<b>-30 792 556</b>	<b>24,1 %</b>	<b>-28 864 635</b>	<b>23,4 %</b>	<b>6,7 %</b>	<b>-123 207 282</b>
Henkilöstökulut	-83 831 251		-83 831 251	-19 615 773	23,4 %	-18 699 320	23,0 %	4,9 %	-81 345 644
Palvelujen ostot	-36 477 972		-36 477 972	-9 846 096	27,0 %	-8 668 700	25,0 %	13,6 %	-34 670 274
Aineet, tarvikkeet ja tavarat	-2 691 520		-2 691 520	-275 383	10,2 %	-234 593	8,9 %	17,4 %	-2 642 965
Avustukset	-4 223 230		-4 223 230	-913 481	21,6 %	-1 048 060	26,0 %	-12,8 %	-4 026 155
Muut toimintakulut	-603 720		-603 720	-141 823	23,5 %	-213 961	41,0 %	-33,7 %	-522 243
<b>Toimintakate</b>	<b>-118 324 954</b>		<b>-118 324 954</b>	<b>-27 696 704</b>	<b>23,4 %</b>	<b>-27 003 450</b>	<b>23,9 %</b>	<b>2,6 %</b>	<b>-112 955 192</b>
<b>Rahoitustuotot ja -kulut</b>	<b>0</b>		<b>0</b>	<b>-75</b>		<b>-96</b>	<b>11,9 %</b>	<b>-22,0 %</b>	<b>-809</b>
Muut rahoitustuotot	0		0	0		0	0,0 %	0,0 %	-48
Muut rahoituskulut	0		0	-75		-96	12,7 %	-22,0 %	-761
<b>Vuosikate</b>	<b>-118 324 954</b>		<b>-118 324 954</b>	<b>-27 696 779</b>	<b>23,4 %</b>	<b>-27 003 547</b>	<b>23,9 %</b>	<b>2,6 %</b>	<b>-112 956 000</b>
<b>Poistot ja arvonalentumiset</b>	<b>-455 489</b>		<b>-455 489</b>	<b>-248 480</b>	<b>54,6 %</b>	<b>-191 552</b>	<b>21,0 %</b>	<b>29,7 %</b>	<b>-911 319</b>
<b>Tilikauden tulos</b>	<b>-118 780 444</b>		<b>-118 780 444</b>	<b>-27 945 259</b>	<b>23,5 %</b>	<b>-27 195 099</b>	<b>23,9 %</b>	<b>2,8 %</b>	<b>-113 867 320</b>
<b>Tilikauden ylijäämä (alijäämä)</b>	<b>-118 780 444</b>		<b>-118 780 444</b>	<b>-27 945 259</b>	<b>23,5 %</b>	<b>-27 195 099</b>	<b>23,9 %</b>	<b>2,8 %</b>	<b>-113 867 320</b>

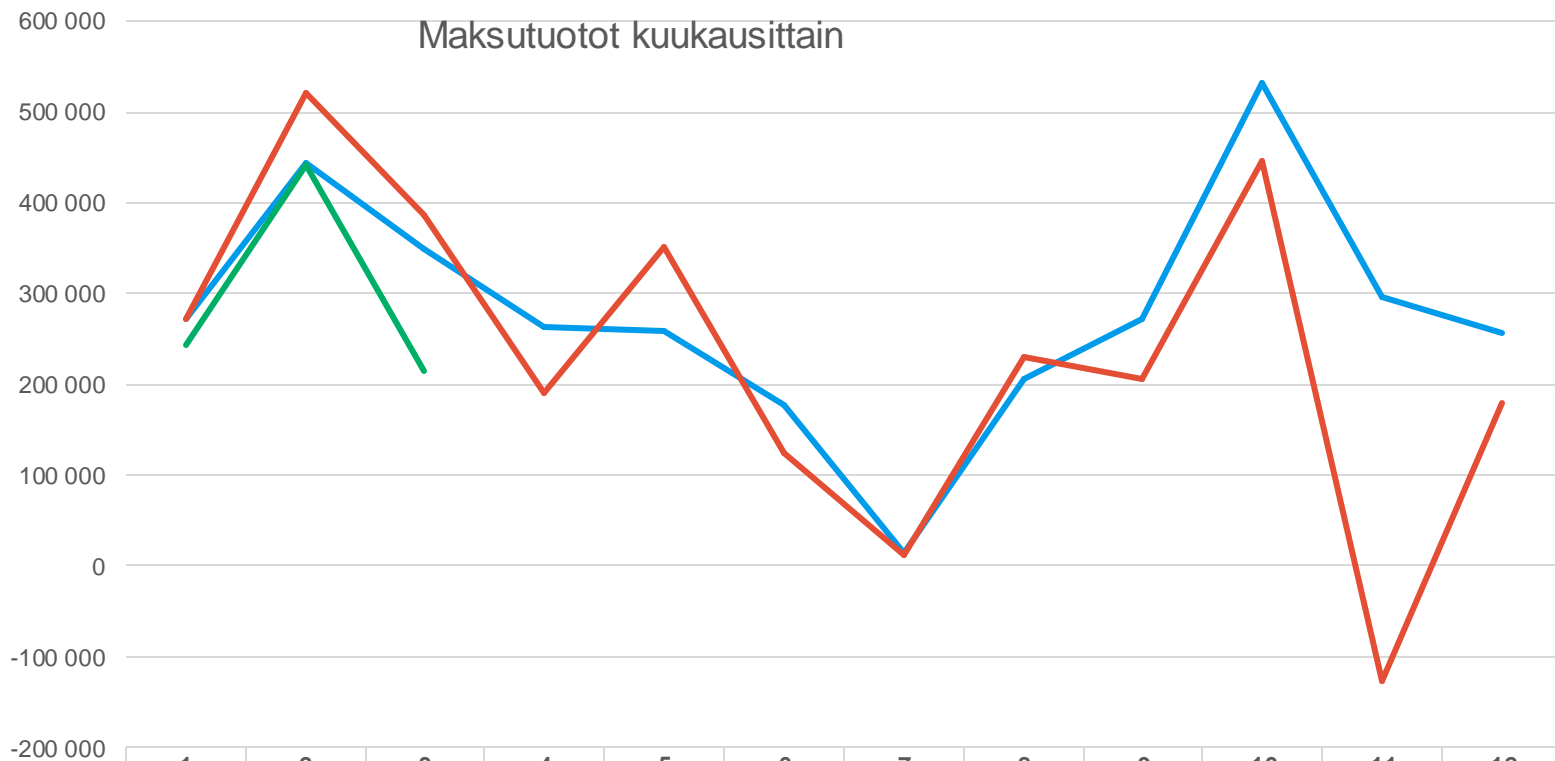
# Toteuma toimintayksiköittäin

-70 000 000  
-60 000 000  
-50 000 000  
-40 000 000  
-30 000 000  
-20 000 000  
-10 000 000  
0  
10 000 000



	1414000 Sivistystoimialan hallinto	1414100 Perusopetus	1414110 Lukiokoulutus	1414120 Sivistävä koulutus	1414200 Varhaiskasvatuksen yhteiset	1414210 Päiväkotihoido	1414220 Pehepäivähoito	1414230 Yksityiset varhaiskasvatuspalvelut
Toteuma	-1 340 645	-13 347 088	-1 649 809	-557 790	-1 169 569	-7 539 273	-263 331	-1 829 200
Edellinen vuosi_kum	-769 997	-13 591 360	-1 799 798	-549 546	-1 843 869	-6 449 080	-337 394	-1 662 407
MKS koko vuosi	-5 173 959	-57 323 456	-8 446 927	-2 524 274	-6 282 676	-30 162 210	-1 244 588	-7 166 865
TP_ed vuosi	-4 858 680	-55 387 033	-7 409 555	-2 370 209	-6 133 467	-28 583 329	-1 344 815	-6 868 104
Tot_kum vs_ed vuosi kum (%)	74,11%	-1,80%	-8,33%	1,50%	-36,57%	16,90%	-21,95%	10,03%
Tot.-% MKS	25,91%	23,28%	19,53%	22,10%	18,62%	25,00%	21,16%	25,52%
Tot.-% TP_ed vuosi	15,85%	24,54%	24,29%	23,19%	30,06%	22,56%	25,09%	24,20%

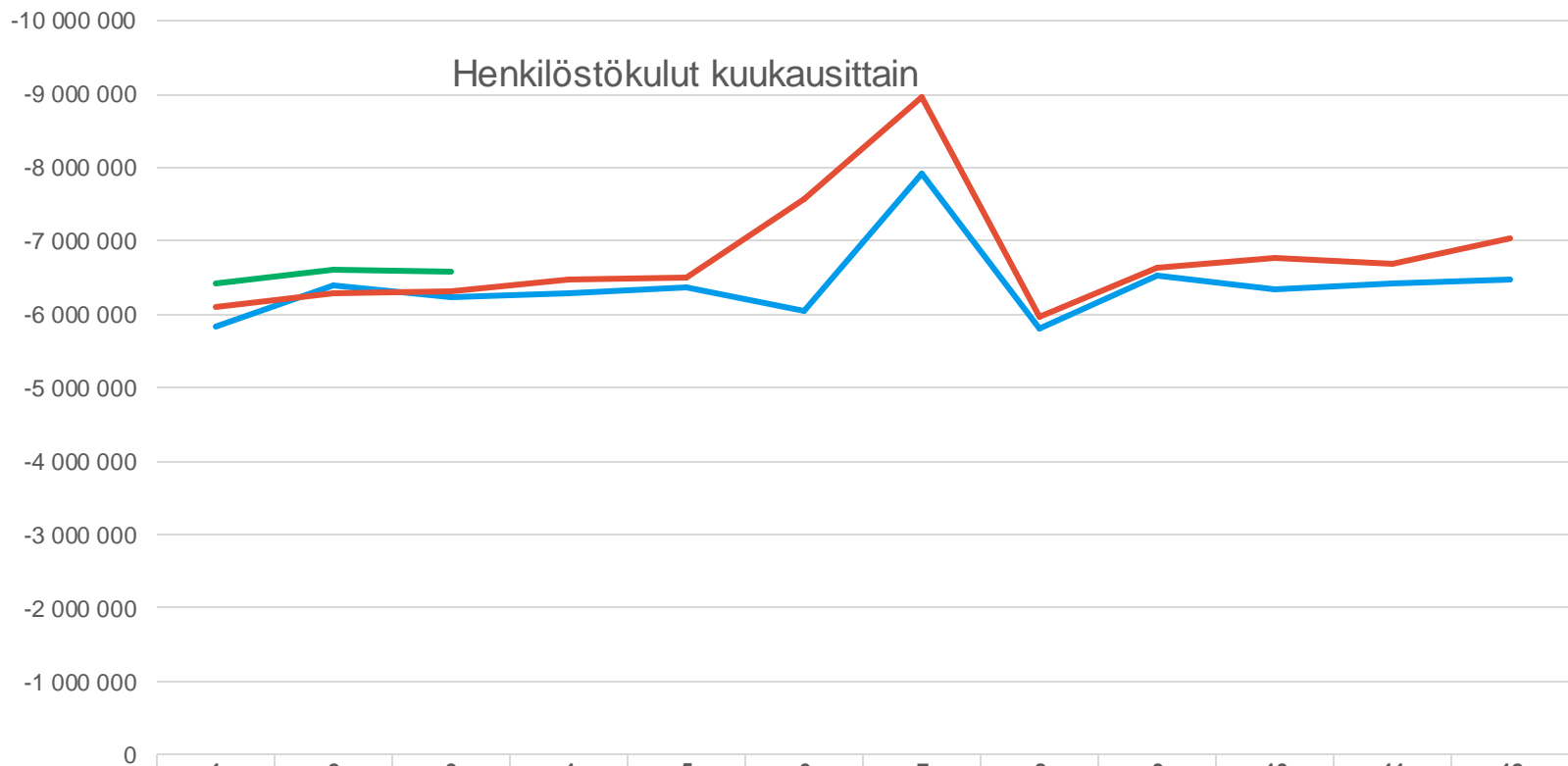
## Maksutuotot kuukausittain



	1	2	3	4	5	6	7	8	9	10	11	12
2022 - Maksutuotot	272 354	442 914	349 615	262 178	259 741	177 876	14 286	206 556	272 069	532 089	296 132	257 268
2023 - Maksutuotot	270 981	520 801	386 765	189 994	352 267	124 186	11 205	229 964	205 181	446 702	-125 848	179 277
2024 - Maksutuotot	243 991	442 578	214 862									



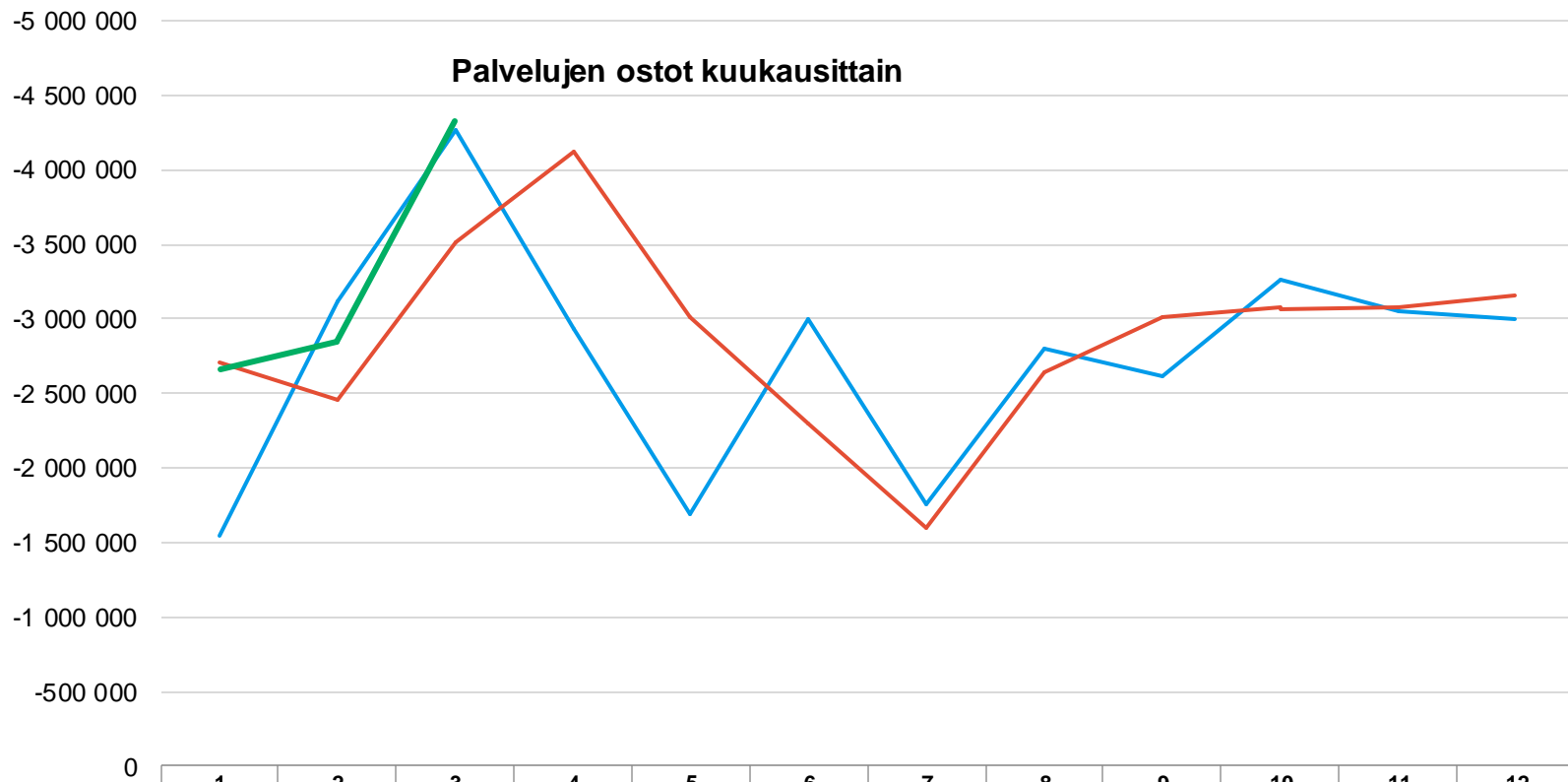
*Maksutuotot putoavat heinäkuussa lomakaudella. Palmgren-konservatorion ja Kansalaisopiston lukukausi- ja kurssimaksut kohdentuvat suurelta osin helmikuulle ja lokakuulle. Varhaiskasvatismaksujen aleneminen näkyy maksutuotoissa.*



	1	2	3	4	5	6	7	8	9	10	11	12
2022 - Henkilöstökulut	-5 838 483	-6 402 617	-6 237 610	-6 284 161	-6 364 506	-6 037 527	-7 925 965	-5 795 800	-6 523 148	-6 346 708	-6 410 111	-6 477 648
2023 - Henkilöstökulut	-6 089 128	-6 288 370	-6 321 823	-6 476 146	-6 509 256	-7 575 938	-8 957 516	-5 970 572	-6 642 791	-6 768 420	-6 699 272	-7 046 414
2024 - Henkilöstökulut	-6 410 261	-6 618 393	-6 587 120									



*Henkilöstökulut ovat nousseet viime vuoden vastaavaan ajankohtaan nähden 4,9 %.  
Heinäkuussa maksettavat lomarahat aiheuttavat nousun henkilöstökuluihin.*



	1	2	3	4	5	6	7	8	9	10	11	12
2022 - Palvelujen ostot	-1 542 271	-3 114 852	-4 271 925	-2 934 267	-1 696 752	-2 995 994	-1 754 528	-2 803 300	-2 610 231	-3 270 014	-3 057 436	-3 000 646
2023 - Palvelujen ostot	-2 702 921	-2 454 986	-3 510 793	-4 116 577	-3 013 084	-2 304 723	-1 594 913	-2 641 361	-3 014 977	-3 077 780	-3 082 408	-3 155 752
2024 - Palvelujen ostot	-2 665 736	-2 853 783	-4 326 576									



*Palvelujen ostot ovat korkeimmillaan keväällä, kun maksetaan yliopistojen Porin toiminnan avustuksia.*

-800 000

-700 000

-600 000

-500 000

-400 000

-300 000

-200 000

-100 000

0

## Aineet, tarvikkeet ja tavarat kuukausittain

	1	2	3	4	5	6	7	8	9	10	11	12
— 2022 - Aineet, tarvikkeet ja tavarat	-96 634	-103 241	-117 569	-389 436	-358 262	-65 896	-69 592	-514 808	-147 298	-108 876	-176 654	-203 075
— 2023 - Aineet, tarvikkeet ja tavarat	-78 235	-79 532	-76 827	-302 964	-491 513	-142 587	-43 681	-753 433	-157 227	-131 513	-184 224	-201 229
— 2024 - Aineet, tarvikkeet ja tavarat	-70 581	-76 587	-128 215									



*Toisen asteen opintojen maksuttomuuden vuoksi lukiolaisille hankitut oppikirjat nostivat kertymää elokuussa 2022 ja 2023. Oppimateriaalihankintoja on nyt tehty aiemmin kuin viime keväänä. Myös hintojen nousu vaikuttaa hankintoihin. Kuukausittaista vaihtelua on vuosittain*

# Investoinnit

Riviotsikot

Alkup. KS koko vuosi MKS koko vuosi Toteuma\_kum Jäljellä MKS

Riviotsikot	Alkup. KS koko vuosi	MKS koko vuosi	Toteuma_kum	Jäljellä MKS
14190 Kaupunki investoinnit				
141906 Koneet ja kalusto				
14190670 Muut koneet ja kalusto				
141906703 Sivistystoimiala				
1419067030_0008 Pohjoisväylän koulun varustaminen	-50 000	-50 000		-50 000
1419067030_0010 Chromebookit 2024	-640 000	-640 000		-640 000
1419067030_0011 Lukion tietokoneet 2024	-245 000	-245 000		-245 000
1419067030_0012 Pasaasin vuokrapäiväkodin varustaminen	-100 000	-100 000		-100 000
1419067030_0013 Reposaaaren puukorttelin varustaminen	-50 000	-50 000		-50 000
1419067030_0014 Porin lukion kalusteet	-60 000	-60 000	-10 885	-49 115
1419067030_0015 Muut kalustohankinnat 2024	-120 000	-120 000		-120 000
<b>Kaikki yhteensä</b>	<b>-1 265 000</b>	<b>-1 265 000</b>	<b>-10 885</b>	<b>-1 254 115</b>

